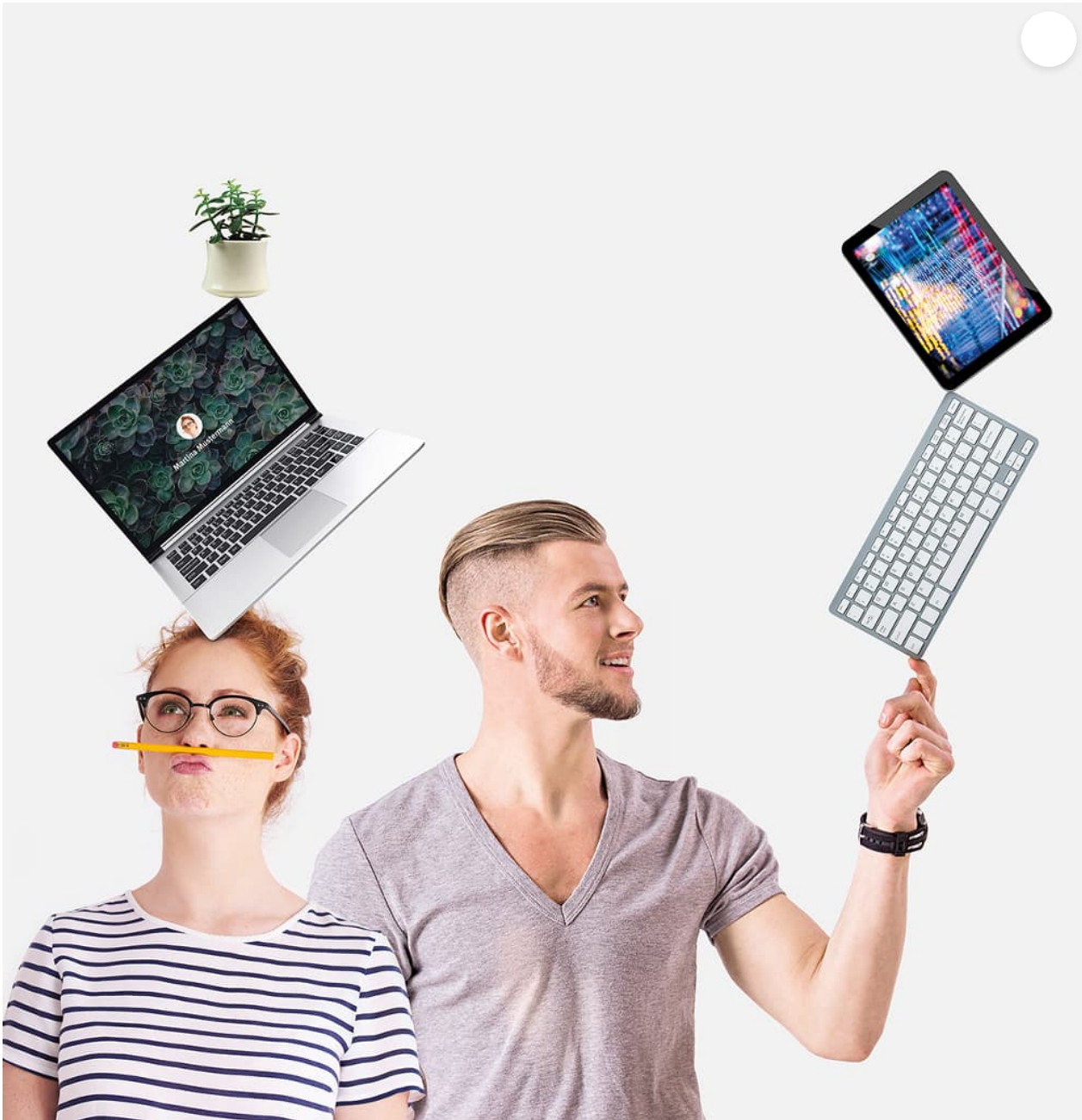


**Duales Studium: Bachelor of Arts, Sozialversicherung, Bereich
Rehabilitation und Entschädigung, Region Süd, Standort Augsburg,
zum 1. September 2024**



Wir sind die gesetzliche Unfallversicherung für die Bereiche Energie, Textil, Elektro und Medienerzeugnisse. Bei uns sind rund 4 Millionen Menschen in über 200.000 Mitgliedsunternehmen versichert. Wir beraten unsere Mitgliedsbetriebe bei Arbeitssicherheit und Gesundheitsschutz und sorgen nach Arbeitsunfällen und Berufskrankheiten für die medizinische Behandlung, Rehabilitation und finanzielle Entschädigung unserer Versicherten.

Studium All inclusive

Dein zukünftiger Beruf

Rehabilitation und Entschädigung

- Du verdienst 1.744,22 Euro pro Monat und erhältst eine Jahressonderzahlung.
- Du hast einen sicheren Arbeitsplatz im öffentlichen Dienst mit entsprechenden Sozialleistungen (z.B. betriebliche Zusatzrente, vermögenswirksame Leistungen).
- Du absolvierst ein vielseitiges und interessantes Studium.
- Wir bezahlen dir die Studiengebühren.
- Du studierst an der Hochschule der Deutschen Gesetzlichen Unfallversicherung in Hennef oder Bad Hersfeld.
- Während der Studienphasen sind Unterkunft und Verpflegung kostenlos.
- Es gibt ein Dienstnotebook und eine Bücherpauschale.
- Wir bieten dir ein umfangreiches Angebot für deine Gesundheit u.a. eine vergünstigte Mitgliedschaft im Urban Sports Club.
- Wir stellen ein, um zu übernehmen.
- Du bist dafür verantwortlich, dass Versicherte nach Arbeitsunfällen und bei Berufskrankheiten schnell wieder gesund werden und finanziell abgesichert sind.
- Du kommunizierst mit ärztlichen, therapeutischen und begutachtenden Fachkräften und vielen anderen Beteiligten, die die Versicherten gemeinsam mit dir nach einem Arbeitsunfall oder im Falle einer Berufskrankheit begleiten.
- Du hältst dabei Versicherte und Hinterbliebene auf dem Laufenden und stellst sicher, dass sie die ihnen zustehenden Leistungen zügig und vollständig erhalten.

Du passt zu uns

wenn

- Du eine gute Allgemeine bzw. Fachhochschulreife hast, oder
- Du als Sozialversicherungsfachangestellte/r eine entsprechende Praxiszeit (bei Abschlussnote 1:1 Jahr Wartezeit, Abschlussnote 2: 2 Jahre) absolviert hast.
- Du Interesse für sozialrechtliche Fragestellungen zeigst.
- Du Freude am Umgang mit Menschen hast und Du Verantwortung übernimmst.
- Deine Stärken Kommunikation, soziale Kompetenz, Durchsetzungsfähigkeit und Leistungs- und Weiterbildungsbereitschaft sind.

Wir fördern

aktiv die Vereinbarkeit von Beruf und Familie und die Chancengleichheit aller Menschen. Bewerbungen von schwerbehinderten Menschen werden bei gleicher Eignung bevorzugt berücksichtigt.

Interessiert?

Dann freuen wir uns auf Deine aussagekräftige Bewerbung bis zum **15.02.2024**.

Weitere Informationen findest du auf unserem Karriereportal

<https://karriere.bgetem.de/ausbildung-studium/>