

GEZIAL 2025 DIE KARRIEREMESSE FÜR GESUNDHEIT + SOZIALES

30. & 31. Januar 2025, Kongress am Park Augsburg

gezial-augsburg.de  

Informationen für Lehr- & Beratungskräfte



Sponsoren und Partner

TIERHOLD
Auto. Service. Qualität.



Medienpartner

AZUBI MOVIE

Veranstalter



 Bundesagentur für Arbeit
Agentur für Arbeit Augsburg

 **jobcenter**
Augsburg-Stadt

 **jobcenter**
Augsburger Land

 **jobcenter**
Wittelsbacher Land



Altenhilfe
der Stadt Augsburg

Ausbildung ab September 2025

**Generalisierte Pflegeausbildung
mit Vertiefung in stationärer
Langzeitpflege (m/w/d)**

Bei uns bekommst Du:

- **Einen qualifizierten Abschluss**
- **1.340,- Euro im 1. Ausbildungsjahr**
- **Betriebliche Altersvorsorge**
- **Deutschlandticket Kostenübernahme**
- **Personalapartments auf Anfrage**

**Erfrischend
anders**

**Pflege
Ausbildung**



**JETZT
bewerben
für 2025!**

Sehr geehrte Lehr- und Beratungskräfte,

die GEZIAL Karrieremesse 2025 in Augsburg bietet auch in ihrem zehnten Jahr eine hervorragende Möglichkeit, Ihre Schülerinnen und Schüler bei ihrer beruflichen Orientierung zu unterstützen. Die Messe, die am 30. und 31. Januar 2025 im Kongress am Park stattfindet, richtet sich besonders an junge Menschen, die sich für Berufe im Gesundheits- und Sozialwesen interessieren und sich gerne einen Überblick über die vielfältigen Karriereoptionen verschaffen wollen. Für Schulen ist der Besuch kostenfrei, und es besteht die Möglichkeit, die Messe gemeinsam im Klassenverband zu erkunden.

Warum ist die Teilnahme an der GEZIAL so wertvoll?

Gerade in der heutigen Zeit ist die berufliche Orientierung eine große Herausforderung. Die GEZIAL ermöglicht es den Jugendlichen, sich aus erster Hand über zahlreiche Ausbildungs- und Studienangebote zu informieren und direkt mit potenziellen Arbeitgebern, Berufsfachschulen und Universitäten in Kontakt zu treten. Mit mehr als 100 Karrierewegen werden vielfältige Berufsbilder und Entwicklungschancen vorgestellt, die über die bekannten Ausbildungsberufe und Studiengänge hinausgehen.

Ein besonderer Vorteil für Schulen außerhalb Augsburgs: Auf Wunsch bieten wir Gruppen ab 20 Personen einen kostenfreien Shuttlebus, der sie direkt zur Messe und wieder zurück bringt. Dies erleichtert vor allem Schulen, die in den umliegenden Landkreisen liegen, die Anreise und reduziert den organisatorischen Aufwand.

Wir laden Sie herzlich ein, die GEZIAL 2025 Ihren Schülerinnen und Schülern zu empfehlen oder sie direkt im Klassenverband zur Messe zu begleiten. Der Besuch kann einen entscheidenden Beitrag zur beruflichen Orientierung und Entscheidungsfindung leisten und stärkt zugleich Branchen und Wirtschaftszweige, die elementar für unser Leben sind und beste Zukunftschancen für jeden Karrierestarter bieten.

Weitere Informationen zum Besuch der GEZIAL Karrieremesse finden Sie auf den folgenden Seiten sowie online unter gezial-augsburg.de.



*Mehr Eindrücke von
der GEZIAL 2024 in
unserem Video*

Unsere Messe richtet sich an ...

- Schüler:innen und Absolvent:innen aller Schularten von der 7. bis zur 13. Klasse
- Studierende und Studienabbrecher:innen
- Arbeitssuchende und Menschen, die sich beruflich neu orientieren möchten
- Berufliche Wiedereinsteiger:innen
- Fach- und Führungskräfte

Ein Besuch der GEZIAL lohnt sich, weil ...

- Einblicke in oftmals unbekannte Berufsfelder und Studiengänge
- Berufe mit echter Perspektive, Systemrelevanz und großer Zukunftsfähigkeit
- kostenfrei mit direktem Kontakt zu Studienberater:innen oder Ausbildungsverantwortlichen
- der beste Weg für die berufliche Orientierung
- perfekt geeignet für Erkundungsaufgaben im Rahmen des AWT-Unterrichts

Informieren Sie Ihre Schülerinnen und Schüler über das Angebot der GEZIAL. Empfehlen Sie ihnen den Besuch der Messe zur beruflichen Orientierung, Studien- und klugen Berufswahl.



Eintritt

Die GEZIAL ist für alle Besucherinnen und Besucher **kostenfrei!**

Shuttlebus-Service

Jetzt anmelden und mit dem **kostenlosen und exklusiven Shuttlebus** von der Schule auf die GEZIAL fahren. Mehr Infos auf Seite 13



bezirkskliniken
schwaben  mehr nähe

DEINE AUSBILDUNG

IM GESUNDHEITSWESEN!

Wo findest Du Dich wieder?

- Pflege
- Logopädie
- Ergotherapie
- Physiotherapie
- Kaufleute im Gesundheitswesen

Finde heraus was zu Dir passt:
Freiwilligendienste: BFD / FSJ



Mehr Informationen unter: www.bezirkskliniken-schwaben.de

Das sagen unsere Besucher

Vielen Dank nochmal für Ihre Organisation – hat alles wunderbar geklappt !! Unsere Schülerinnen und Schüler konnten inhaltlich viel kennenlernen und mitnehmen.

Mittelschule Aindling

Die Rückmeldungen unserer Schüler:innen waren ausschließlich positiv. Allen hat es gefallen und viele konnten für sich was mitnehmen. Die Größe der Messe und der zeitliche Umfang war optimal. Gerne sind wir im nächsten Jahr wieder dabei.

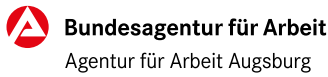
St. Bonaventura-Realschule Dillingen

Großes Lob für die Messe und den tollen Service: der Busshuttle war super, da für uns als »Landschule« der Aufwand sonst sehr groß gewesen wäre und auch die Führung war sehr interessant. Wir sind rundum zufrieden und kommen gerne wieder!

MS Diedorf

Aussteller





Werde Erzieher*in und sichere dir deinen Platz!

● **weltoffen** ● **familiär** ● **praxisnah**

Kontakt
 ☎ 0821 40802-450
 ✉ fachakademie-augsburg@bfz.de
 🌐 www.fachakademie-augsburg.bfz.de
 📷 faks_augsburg_bfz

Scan me!!!

 Homepage

bfz gGmbH, Ulmer Str. 160, 86156 Augsburg
 Wir bieten auch die Ausbildung zum/zur Ergo- oder Physiotherapeut*in an.

#TeamKursanaFamily
110 Großeltern
 55 Schwestern
 5 x Theorie meets Praxis
 Müde, aber voll wach
 365 Tage Danke
 Gehalt ab 1.340 €

Ausbildung zur Examinierten Pflegefachkraft (m/w/d)

Kursana Domizil Bobingen
 Direktorin Edita Citak
 T +49 (0)8234-905-0
 kursana-bobingen
 @dussmann.de

kursana

Warum ist eine Karriere in den Branchen Medizin, Pflege, Pädagogik, Therapie oder Soziales die richtige Wahl für Ihre Schülerinnen & Schüler?



Boom

Die Branchen der Gesundheits- und Sozialwirtschaft boomen. Gesundheit ist ein Megatrend in unserer Gesellschaft



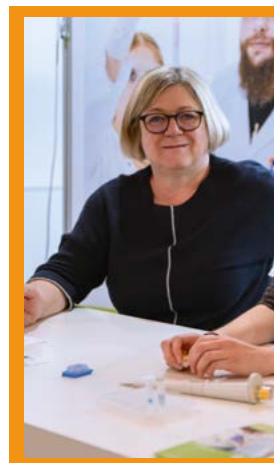
Zukunft gesichert

Auch während Pandemien oder großen (technologischen) Veränderungen: Fachkräfte in Gesundheits- und Sozialberufen werden immer gefragt sein.



Be happy!

Geld verdienen macht Sinn. Ist aber nicht alles. Spaß im Job und eine Aufgabe mit Sinn macht zufrieden und erfüllt.





Hessing



Ausbildung

bei Hessing – Dein Start
in einen Job mit Sinn



**Pflegefachfrau/
Pflegefachmann**

Du suchst nach einem Beruf, in dem Du Menschen hilfst, ihnen das Leben leichter machst und dabei fair bezahlt wirst - und das am besten in einem Unternehmen, das sich seit über 150 Jahren um Menschen kümmert? Dann starte bei Hessing mit einer Ausbildung erfolgreich in Dein Berufsleben. Bei uns erhältst Du eine exzellente Ausbildung mit Sinn und hast hervorragende Zukunftsaussichten.



Erzieher/in



**Medizinische/r
Fachangestellte/r (MFA)**

Die Hessing Kliniken sind eines der führenden Orthopädie-Kompetenzzentren Europas und gehören zu den größten orthopädischen Fachkliniken deutschlandweit. Wir kümmern uns um Heilung und Hilfe für Menschen, die Probleme mit ihrem Bewegungsapparat haben. In unseren Kliniken, unseren orthopädischen Werkstätten und dem Hessing Förderzentrum für Kinder und Jugendliche bieten wir verschiedene Ausbildungsberufe an. Mit mehr als 1.400 Mitarbeitenden sind wir zudem einer der größten Arbeitgeber in Augsburg.



**Anästhesietechnische/r
Assistent/in (ATA)**



**Operationstechnische/r
Assistent/in (OTA)**



**Orthopädietechnik
Mechaniker/in**



**Orthopädie
Schuhmacher/in**



Vielfältig anders

Top Hochschulen, Universitäten, Arbeitgeber und Berufsfachschulen aus Bayerisch-Schwaben und ganz Bayern. Die GEZIAL ist eine der größten und wichtigsten Berufsinformations- und Karrieremessen unserer Region, die sich stetig zum Hotspot für die Gesundheits- und Sozialwirtschaft entwickelt.

Die Bandbreite der Karrierewege ist mit den verschiedensten branchenspezifischen Ausbildungen, Studiengängen, Umschulungsmöglichkeiten und Weiterbildungsangeboten – von den klassischen Pflegeberufen über Pharmazie, Biotechnologie, Humanmedizin und Management bis hin zu einer riesigen Auswahl sozialpädagogischer Berufsbilder – extrem vielfältig. Wir präsentieren Aussteller, Berufe und Studiengänge, die es in dieser umfassenden Form auf keiner anderen Job- oder Ausbildungsmesse zu sehen gibt.

Über 100 verschiedene Karrierewege aus folgenden Bereichen machen wir erlebbar ...



Ausbildungsfelder

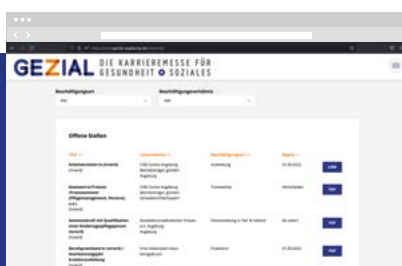
- Altenpflege
- Ernährung
- Erziehung & Heilerziehungspflege
- Gesundheits- & Krankenpflege
- Gesundheitstechnik
- Kaufmännische Berufe
- Körperpflege
- Medizinische Assistenz
- Pharmazie, Biologie & Chemie
- Prävention, Therapie & Sport
- Sicherheit & Schutz
- Sanitätsdienst



Studienbereiche

- Beratung
- Gesundheits- & Altenpflege
- Management
- Gesundheitsversorgung & Pflege
- Gesundheitstechnologien
- Medizin
- Pädagogik
- Pharmazie, Biologie & Chemie
- Sicherheit
- Soziale Arbeit & Dienste
- Therapie
- Psychologie

... und natürlich aufschlussreiche Vorträge, vielfältige Praktikplätze, FSJ, BFD, Traineestellen & Jobs!



DAS STELLENPORTAL

Unser Stellenportal ist ab Januar unter gezial-augsburg.de/jobportal erreichbar



PFLEGE IST NICHT FÜR JEDEN. ABER GENAU RICHTIG FÜR MICH.

Ausbildung zur Pflegefachfrau / zum Pflegefachmann
Ausbildung zur Pflegefachhelferin / zum Pflegefachhelfer

Wir bieten ein qualifiziertes, junges und buntes Team.
Qualifizierte und hochmotivierte Praxisanleitungen.
Beste Chancen auf Übernahme und Weiterbildungen.

Ausbildungsgehalt

1.440 €* im 1. Ausbildungsjahr

1.502 €* im 2. Ausbildungsjahr

1.603 €* im 3. Ausbildungsjahr

1.440 €* einjährige Ausbildung

Voraussetzungen

Pflegefachhelfer/in:

mindestens Mittelschulabschluss

Pflegefachfrau/-mann:

mindestens mittlerer Schulabschluss

AWO Augsburg – Fachstelle Pflegeausbildung

Inge Fronius

Kirchbergstraße 17 · 86157 Augsburg

@awo.pflegeazubis



Jetzt QR-Code
scannen und online
bewerben.

DARE
TO
CARE



Augsburg



Markt Mering

Bei uns gibt es mehr als nur Kaffeepausen – bei uns gestaltest du die Zukunft mit!

Der Markt Mering:

- 15.712 Einwohner und jedes Jahr steigend
- ca. 200 Mitarbeitende in den drei gemeindlichen Kindergärten, Bauhof, Wasserwerk, Marktbauamt und den Schulen
- Mitglied mit Steindorf und Schmiechen in der Verwaltungsgemeinschaft Mering

Was wir bieten:

- eine zukunftssichere Ausbildung als Kinderpfleger/in oder Erzieher/in im öffentlichen Dienst
 - wir bieten jährlich ca. sechs Plätze an
- eine betriebliche Altersvorsorge über die Bayerische Zusatzversorgungskasse und VWL
- Tarif- und leistungsgerechte Vergütung, sowie eine Jahressonderzahlung nach TVöD
- 30 Urlaubstage und zusätzlich frei an Weihnachten und Silvester
- betriebliches Gesundheitsmanagement
- attraktive Fort- und Weiterbildungsmöglichkeiten



Regens Wagner



Wir begleiten Menschen mit Behinderung.

An 55 Standorten in Bayern sind Mitarbeitende in über 60 Berufen bei uns tätig.

Wir bilden aus in:
**Heilerziehungspflege
Kinderpflege & Erziehung
Pflege
Verwaltung / IT
Hauswirtschaft & Küche
Landwirtschaft**

Jetzt bewerben
regens-wagner.de/karriere



**Als Mensch
voll gefragt.**

KOMM.

Zaubere ein Lächeln ins Gesicht

**STARTE BEI UNS IN
DEINE BERUFLICHE ZUKUNFT**

mit einem Freiwilligendienst,
einer Ausbildung oder einem Studium!

- ✓ Heilerziehungspflege/-hilfe
- ✓ Pflege/-fachhilfe
- ✓ Erzieher*in
- ✓ Hauswirtschafter*in
- ✓ Kaufmännische Berufe
- ✓ Handwerksberufe
- ✓ Soziale Arbeit B.A.

Probier dich
aus im **Praktikum,**
Ferienjob,
FSJ oder **BFD**



www.komm-zum-drw.de



An über
30 STANDORTEN
in Bayern



Dominikus-Ringeisen-Werk

Jeder Mensch ist kostbar



UNSER SERVICE FÜR IHREN BESUCH AUF DER GEZIAL

Ein Besuch der GEZIAL ist auch für Gruppen oder ganze Schulklassen möglich. **Alle Angebote sind natürlich kostenfrei!** Wählen Sie einfach aus folgenden Angeboten die gewünschte Leistung aus und fragen Sie diese direkt bei uns an. Wir freuen uns über Ihr Interesse!



2025
GEZIAL



Digitaler Messerundgang im Vorfeld der Messe

Ein Messebesuch mit echtem Mehrwert. Gerne geben wir vor dem eigentlichen Messebesuch einen umfassenden Einblick. Unsere Messeguides erklären Ausbildungsberufe, Studiengänge und geben Tipps für die Vorbereitung des Messebesuchs. Die digitalen Messerundgänge dauern ca. 45 Minuten und finden über Microsoft Teams statt.



Messerundgang in Präsenz am Tag der Messe

Messerundgänge bieten wir für kleinere Gruppen auch direkt auf der Messe an. Gemeinsam mit unseren Messeguides erkunden Ihre Schüler:innen die Aussteller und ihre Angebote. Worauf wir den Schwerpunkt legen sollen, können Sie uns im Vorfeld gerne mitteilen.



Shuttlebus

Mit unserem Shuttlebustransfer reisen Gruppen oder ganze Klassen aus dem Umland ohne großen Planungsstress nach Augsburg, direkt an die Messelocation im Kongress am Park. Gerade größere Distanzen lassen sich so bequem und kostenfrei überbrücken. Die Reisezeiten sind natürlich individuell planbar!

WANN UND WO?

Freitag, 31. Januar 2025, 8:30 bis 13:30 Uhr
Kongress am Park Augsburg

Sie haben weitere Fragen zu Ihrem Besuch oder wünschen weitere Informationen zu den teilnehmenden Ausstellern auf der GEZIAL 2025? Gerne beraten wir Sie telefonisch oder per Mail.

MESSETEAM

Tel.: 0821 345 25-562

Mail: info@gezial-augsburg.de



Veranstalter: **Berufsbildungszentrum Augsburg der Lehmbaugruppe gGmbH**

Piccardstraße 15a, 86159 Augsburg

Tel. 0821 34 525-562

E-Mail: info@gezial-augsburg.de, www.gezial-augsburg.de

Erstmal eine Auszeit von der reinen Theorie?

Das wird DEIN Jahr!

**BFD, FSJ, Praktika
und vieles mehr im:**



FRITZ-FELSENSTEIN-HAUS
FÜR KÖRPERBEHINDERTE

Informationen:

Fritz-Felsenstein-Haus e.V.
Karwendelstraße 6 - 8
86343 Königsbrunn

Telefon: (0 82 31) 60 04-128
karriere.felsenstein.org

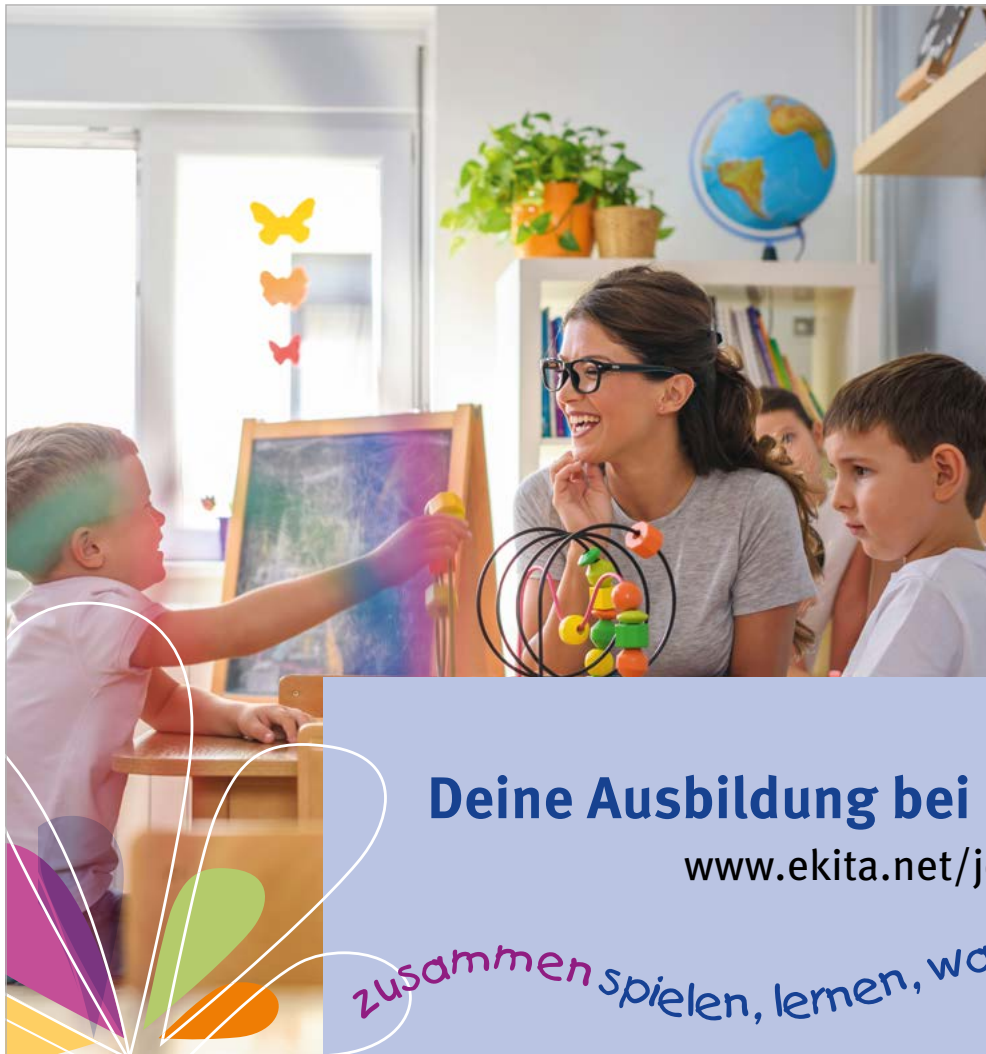
www.fb.me/fritz.felsenstein.haus



Jetzt bewerben!



#Friends Respektvolles Miteinander Sicherheit #Home
Herzliche Kollegen Wertschätzung Attraktive Vergütung
Gute Arbeitszeiten Sinnstiftende Tätigkeit Familiär
#Happiness Abwechslung Wohlfühlen Transparenz #Fun




ekita.net

Evang. Kindertageseinrichtungen
in der Region Augsburg

Werde Teil des
ekita.net-Teams!

Deine Ausbildung bei ekita.net

www.ekita.net/jobs-karriere



zusammen spielen, lernen, wachsen

KliPa | Kliniken an der Paar
AICHACH-FRIEDBERG

**WO JEDE SCHICHT ZU
EINEM ABENTEUER WIRD!**

Bewirb dich
direkt hier!



Pflegefachkraft (m/w/d) –
Pflegefachhelfer (m/w/d) –
Medizinische Fachangestellte (m/w/d)

Du suchst einen Ausbildungsplatz mit Perspektiven? Wir freuen uns über Deine Online-Bewerbung über unser Karriereportal unter www.klipa.de oder per E-Mail an bewerbung@klipa.de.

Nutzen Sie gerne unsere Online-Anmeldung unter
www.gezial-augsburg.de/fuer-schulklassen

oder schicken Sie uns Ihre Anmeldung per Mail an
info@gezial-augsburg.de



**Messerundgang – digital
im Vorfeld der Messe**

Gewünschter Tag/Uhrzeit:

Fokussierung auf Berufe/Studiengänge:



Messerundgang vor Ort

Gewünschte Vorführzeit:

Fokussierung auf Berufe/Studiengänge:



Shuttlebustransfer

Gewünschte Abholzeit:

Gewünschte Rückankunft:

Name Ihrer Einrichtung/Schule _____

Straße _____

PLZ/Ort _____

Personenzahl _____ Bei Schulen »Jahrgangsstufe« _____

Verantwortliche Begleitperson Herr Frau Keine Angabe

Vor- und Nachname _____

E-Mail-Adresse _____

Telefonnummer _____





Caritasverband
für die Diözese
Augsburg e. V.



Arbeit mit Herz.

Die Caritas und die CAB bilden aus

- Pflegefachmann/-frau
- Kauffrau/Kaufmann für Büromanagement
- Pflegefachhelfer*in
- Heilerziehungspfleger*in
- Heilerziehungspflegehelfer*in
- (Bei-)Koch/Köchin
- Erzieher*in
- Arbeitserzieher*in
- Hauswirtschafter*in
- Freiwilligendienst (BFD/FSJ)
- Verwaltung und IT



Pflege

☎ 0821 / 3 43 04-51
✉ ausbildung-pflege@cab-caritas.de

Behindertenhilfe

☎ 0821 / 56 06-184
✉ ausbildung-teilhabe@cab-caritas.de

Caritasverband für die Diözese Augsburg e. V.

☎ 0821 / 31 56-211 ☎ 0821 / 31 56-276
✉ personal@caritas-augsburg.de