



Wir über uns

Menschen beim Eintritt in die Arbeitswelt zu unterstützen, Arbeitsplätze zu erhalten und die Wettbewerbsfähigkeit von Unternehmen zu sichern – das zählen die Beruflichen Fortbildungszentren der Bayerischen Wirtschaft (bfz) gGmbH zu ihren wesentlichen Aufgaben. Praxisnähe und exzellente Vernetzungen der einzelnen Tätigkeitsbereiche sind dabei zwei unserer Hauptkompetenzen.

Mit über 3.000 Mitarbeiter*innen sind die bfz eines der größten und erfolgreichsten Dienstleistungsunternehmen in den Feldern Bildung, Beratung sowie personale und soziale Dienstleistung in Deutschland.

Als Partner der Arbeitsagenturen, Arbeitsgemeinschaften, Unternehmen, Ministerien und Kommunen sind die bfz an rund 170 Orten mit Schulungsstätten in ganz Bayern vertreten. Dort bieten sie mehr als 1.000 Lehrgangs- und Seminarkonzepte für nahezu jeden individuellen Bedarf an.

Ein breit gefächertes Angebot unterschiedlichster Ausbildungsberufe – das bieten Ihnen die 56 Fachschulen, Berufsfachschulen sowie Fachakademien der bfz gGmbH. Und weil wir an 19 Standorten in Bayern sowie in Radolfzell in Baden-Württemberg aktiv sind, wartet Ihr Traumberuf gleich in der Nähe.

Ideal, um Ihre Ausbildung, Familie und Freunde unter einen Hut zu bringen!

Ausbildungsdauer: 3 Jahre (36 Monate) in Vollzeit inklusive praktischer Ausbildung

Starten Sie durch –

an einer unserer vier Schulen in Bayern!



Ihre Ansprechpartner*innen an unserer Berufsfachschule in Augsburg

Beate Abert (Schulleiterin)
Christian Schlosser (stv. Schulleiter)

Berufsfachschule für Ergotherapie Augsburg der bfz gGmbH

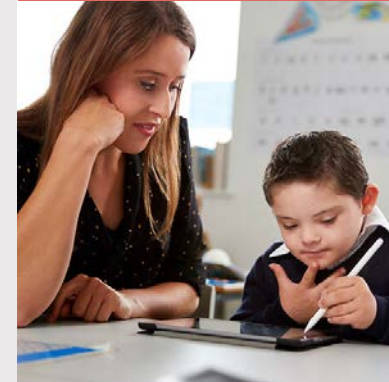
Ulmer Straße 160
86156 Augsburg
Telefon 0821 40802-345
Fax 0821 40802-349
E-Mail ergoschule-augsburg@bfz.de
Internet www.ergotherapieschule-augsburg.bfz.de

Homepage



facebook: [ErgoschuleAugsburg](https://www.facebook.com/ErgoschuleAugsburg)
instagram: [ergoschule_augsburg_bfz](https://www.instagram.com/ergoschule_augsburg_bfz)

Berufsfachschulen für Ergotherapie der bfz gGmbH



Ausbildung zum* zur staatlich anerkannten

**Ergotherapeuten
Ergotherapeutin**

(Vollzeit)

Biologie, Anatomie und Physiologie

Psychologie und Pädagogik

Grundlagen der Ergotherapie

Krankheitslehre und Arbeitsmedizin

Handwerkliche und gestalterische Techniken





Berufsbild

Ziel der Ergotherapie ist es, die Handlungsfähigkeit (wieder-) herzustellen, um eine Teilhabe des Menschen an seinem Leben zu gewährleisten. Dazu werden rehabilitative und gesundheitsfördernde Angebote für die Klient*innen bereitgestellt. Die Ergotherapie bedient sich dabei verschiedener Ansätze, Modelle und Behandlungsverfahren.

Mögliche Tätigkeitsfelder:

Als Ergotherapeut*in werden Sie für den vielfältigen Einsatz z. B. in orthopädischen, neurologischen oder psychiatrischen Kliniken, Unfall- und Kinderkliniken, Rehabilitationseinrichtungen, Alters- und Pflegeheimen, integrative Einrichtungen, Therapiezentren oder ergotherapeutischen Praxen ausgebildet.

Berufsabschluss:

Staatlich anerkannte Ergotherapeutin
Staatlich anerkannter Ergotherapeut

Wir sind Kooperationspartner der Hogeschool Zuyd Heerlen (NL). Es besteht die Möglichkeit, ausbildungsbegleitend zu studieren mit dem Abschluss **Bachelor of Science**. Das Grundstudium findet weitgehend in unserem Schul- und Studienzentrum in Augsburg statt. Des Weiteren kooperieren wir mit der Hamburger Fern-Hochschule.

Kosten:

Die Ausbildung ist schulgeldfrei. Es wird eine monatliche Verwaltungsgebühr erhoben. Bezüglich weiterer Kosten fragen Sie bitte an der Berufsfachschule für Ergotherapie Ihrer Wahl nach.

Fördermöglichkeiten:

Es bestehen individuelle Förderungsmöglichkeiten, z. B. nach dem Bundesausbildungsförderungsgesetz (BAföG).

Ausbildungsorganisation

Bewerbungsunterlagen:

- Motivationsschreiben
- Lebenslauf
- Schulzeugnisse (beglaubigt)
- Berufsurkunden (beglaubigt)
- Kopie der Geburtsurkunde
- Bewerbungsbogen (Download über Homepage möglich)

Zum Ausbildungsbeginn gefordert:

- Allgemeinärztliches Gesundheitszeugnis und polizeiliches Führungszeugnis (beides nicht älter als 3 Monate)
- Nachweis über abgeleistete Praktika, Bundesfreiwilligendienst, Soziales Jahr

Zugangsvoraussetzungen:

- Gesundheitliche und persönliche Eignung
- Mittlerer Schulabschluss oder Hochschulreife
oder
- Hauptschulabschluss und eine mindestens 2-jährige abgeschlossene Berufsausbildung

Es ist ein Vorpraktikum in einer ergotherapeutischen Abteilung von mindestens 2 Wochen erwünscht.

Ausbildungsbeginn:

Bezüglich des Schulbeginns fragen Sie bitte an Ihrer Berufsfachschule für Ergotherapie nach.

Die Schulferien sind an die bayerischen Sommerferien angelehnt.

Ausbildungsinhalte

Theoretischer und fachpraktischer Unterricht:

- Berufs-, Gesetzes- und Staatskunde
- Fachsprache
- Biologie, Anatomie, Physiologie
- Gesundheits- / Krankheitslehre und Arbeitsmedizin
- Psychologie und Pädagogik
- Medizinsoziologie und Gerontologie
- Grundlagen der Ergotherapie
- Ergotherapeutische Verfahren
- Ergotherapeutische Mittel
- Fallbearbeitung
- Allgemeinbildender Unterricht mit Deutsch und Dokumentation, Politik und Gesellschaft

Fachpraktische Ausbildung:

- Orientierungspraktikum im 1. Schuljahr:
- Und ab dem 2. Schuljahr:
 - Psychosozialer Bereich
 - Motorisch-funktioneller Bereich
 - Neurophysiologischer Bereich
 - Neuropsychologischer Bereich
 - Arbeitstherapeutischer Bereich

Sie arbeiten mit Kindern und Jugendlichen, Erwachsenen und älteren Menschen.

